

# かんざんじロープウェイ安全報告書

## ご利用のお客様へ

平素は「かんざんじロープウェイ」をご利用いただき、誠にありがとうございます。  
当社は法令の遵守とともに安全輸送に努めております。  
本報告書は、鉄道事業法に基づき、輸送の安全確保に向けた取り組みや安全の実態について自ら振り返るとともに、広くご理解をいただくために公表するものです。  
皆様からの声を輸送の安全に役立てたく、積極的なご意見ご要望を頂戴できれば幸いです。  
今後とも変わらぬご愛顧を賜りますようお願い申し上げます。

遠鉄観光開発株式会社  
代表取締役 森下忠康

## 1. 安全基本方針と安全目標

### (1) 安全基本方針

安全基本方針を次のように掲げ、社長以下従業員全員に周知徹底しております。

- ①私達は、一致団結して輸送の安全の確保に努めます。
- ②私達は、輸送の安全に関する法律及び安全管理規程をはじめ、関連する規程をよく理解するとともにこれを遵守し、厳正、忠実に職務を遂行します。
- ③私達は、常に輸送の安全に関する状況を把握・理解するよう努めます。
- ④私達は、職務の実施にあたっては、推測に頼らず、確認を徹底するよう努め、疑義のある時は最も安全と思われる取り扱いをします。
- ⑤私達は、事故・災害等が発生した時は、人命救助を最優先し、速やかに適切な処置をとります。
- ⑥私達は、情報は漏れなく迅速・正確に伝えます。
- ⑦私達は、常に問題意識を持ち、必要な改革に取り組むよう努めます。

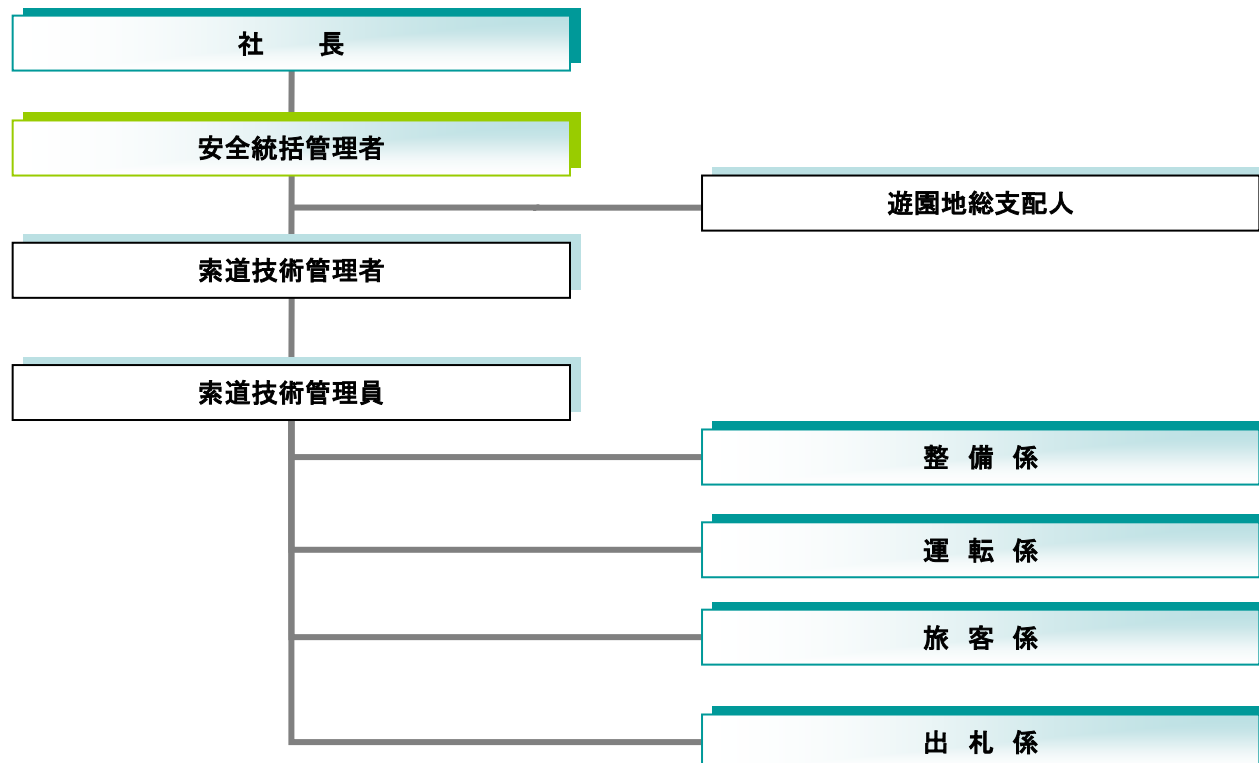
### (2) 安全目標

自社責任による事故発生をゼロにすることを定量的な目標としております。

## 2. 安全管理体制

当社の安全管理体制は次の通りです。

- ①社長(索道事業の輸送の安全の確保に関する最終的な責任を負う)
- ②安全統括管理者(索道事業の輸送の安全確保に関する業務を統括する)
- ③遊園地総支配人(輸送の安全確保に必要な設備投資、人事、財務に関する業務を統括する)
- ④索道技術管理者(安全統括管理者の指揮の下、索道の運行管理、索道施設の保守管理、その他技術上の事項に関する業務を統括する)
- ⑤索道技術管理員(索道技術管理者の指揮の下、索道技術管理者の行う業務を補助する)
- ⑥整備係(索道の整備、保守業務を遂行し安全な運行を確保できるよう努める)
- ⑦運転係(索道の運転業務を遂行する)
- ⑧旅客係(旅客の安全輸送業務を遂行する)
- ⑨出札係(出札業務を行うとともに常に旅客の状況を把握する)



### 3. 2025 年度事故発生状況

索道運転事故はありませんでした。  
インシデントの発生はありません。

### 4. 2025 年度災害(豪雨・暴風・地震等)発生状況

運転取扱細則に基づき、旅客の安全確保を最優先とし、強風・雷などによる運転中止を下記の通り実施しました。  
なお運転中止の場合は車での陸路輸送に変更し安全輸送を行いますので、御理解と御協力をお願い申し上げます。

2025 年 4 月 1 日～2026 年 3 月 31 日(終日運転中止回数) ※整備計画等に基づいて事前に告知された運休を除く。

月	4月	5月	6月	7月	8月	9月	10月	11月	12月	1月	2月	3月
回数	1	0	0	0	0	0	0	2	0	1	0	0

### 5. 行政指導

行政による指導はありませんでした。

### 6. 安全確保のための取り組み

#### (1) 人材教育

索道技術管理者 1 名および索道技術管理員 1 名は 10 月に実施された、索道技術管理者講習会に参加しました。  
浜名湖パルパル・オルゴールミュージアムにて実施した、地震および火災発生を想定した訓練に参加しました。  
索道に関する安全を確保するために、毎月行っている定例会において意見交換および改善を行いました。  
2026 年 1 月に索道安全研修を実施しました。



#### (2) 安全対策における設備の改善

2026 年 2 月 16 日～2 月 28 日の年次検査期間において次の整備を行いました(主な項目のみ記載)

- ・主原動機更新
- ・風速計更新
- ・2号搬器減衰装置更新

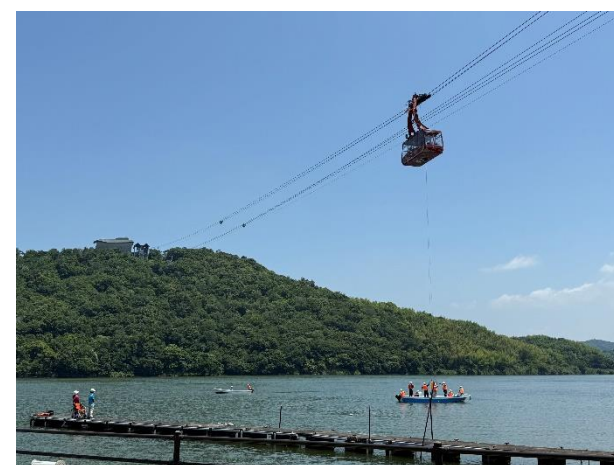
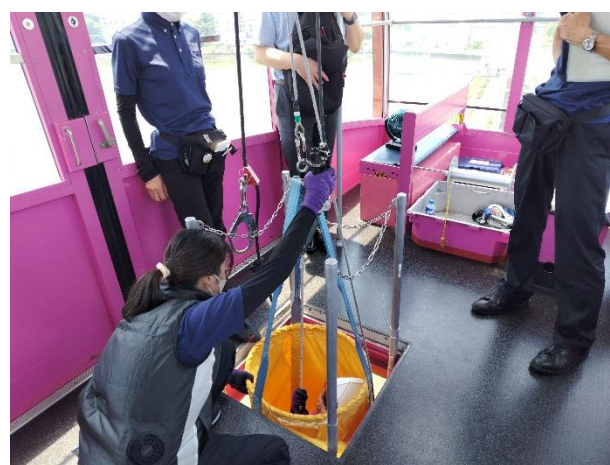


#### (3) 緊急時対応訓練の実施状況

2025 年 6 月 18 日、浜名湖上にて応急降下訓練を実施しました。

緩降機を用いて、地上から約 30mの高さで訓練を行いました。

なお、これとは別にゴンドラ内の応急降下用具の組み立て訓練を年 12 回実施しました。



### 7. 利用者の方へ

今後も皆様に親しまれ安全な運行を行っていくためにも、ご意見・ご要望などがございましたら、ぜひお聞かせください。

【連絡先】 ホームページ <https://www.kanzanji-ropeway.jp/> メール pal2@entetsu.co.jp